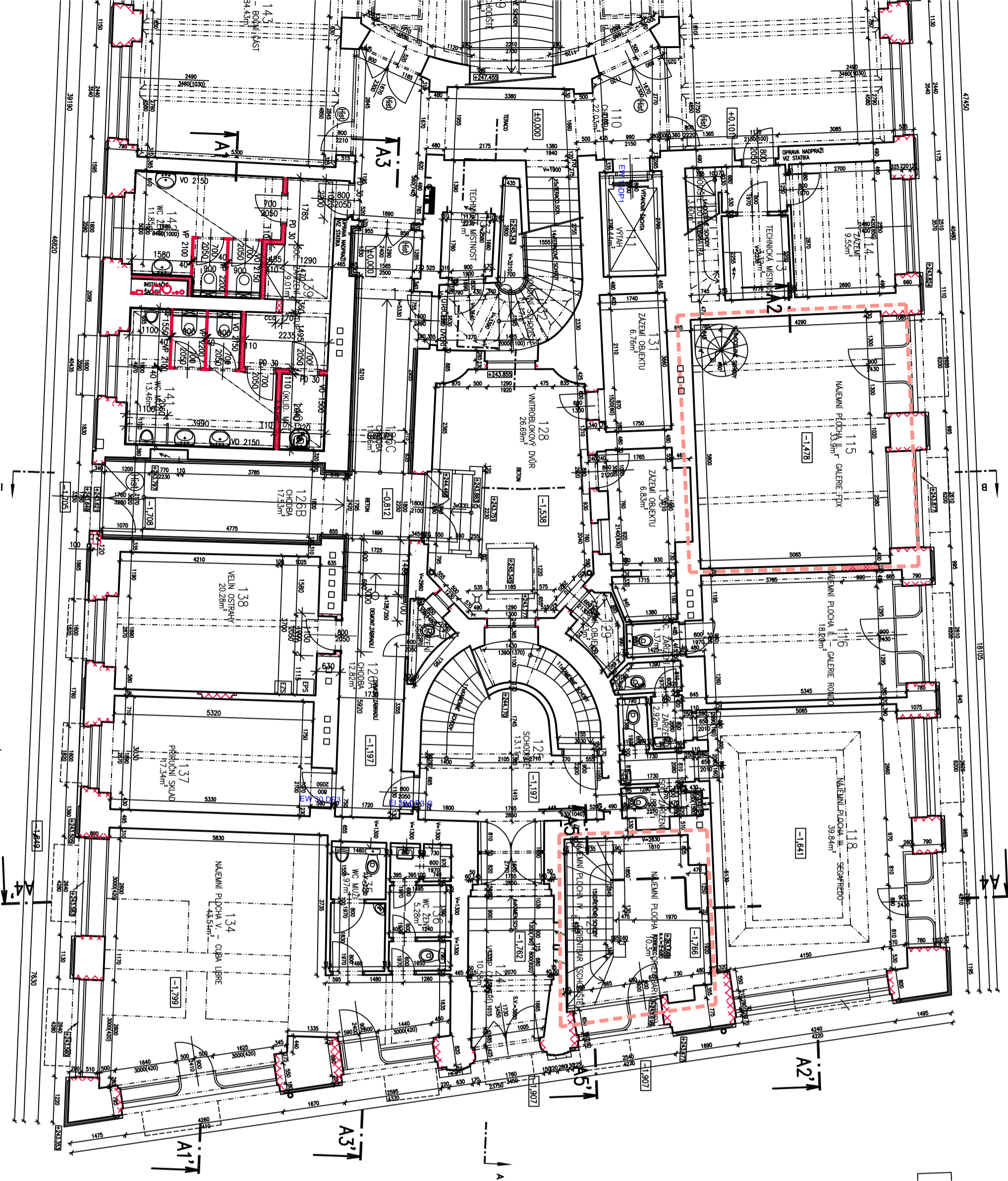


1. NADZEMNÍ PODLAŽÍ - STÁVAJÍCÍ STAV M 1 : 100



| Tabulka místností |  |             |                                      |                                |                                |           |
|-------------------|--|-------------|--------------------------------------|--------------------------------|--------------------------------|-----------|
| Číslo             | Jméno                                      | Plocha [m²] | Podlaha                              | Stěny                          | Strop                          | Výška [m] |
| 115               | NÁJEMNÍ PLOCHA II. – GALERIE FOX           | 33,9        | STÁVAJÍCÍ KERAMICKÁ DLAŽBA VČ. SOKLU | STÁVAJÍCÍ OMÍTKA+VNITŘNÍ MALBA | STÁVAJÍCÍ OMÍTKA+VNITŘNÍ MALBA | 3,1       |
| 121               | NÁJEMNÍ PLOCHA IV. – ORIENTBAR (VSTUP)     | 10,31       | STÁVAJÍCÍ PVC                        | STÁVAJÍCÍ OMÍTKA+VNITŘNÍ MALBA | STÁVAJÍCÍ OMÍTKA+VNITŘNÍ MALBA | 2,7       |
| 123               | NÁJEMNÍ PLOCHA IV. – ORIENTBAR (SCHODIŠTĚ) | 5,36        | STÁVAJÍCÍ DŘEVĚNÉ SCHODIŠTĚ          | STÁVAJÍCÍ OMÍTKA+VNITŘNÍ MALBA | STÁVAJÍCÍ OMÍTKA+VNITŘNÍ MALBA | 2,7       |

Celková plocha [m²]: 49,56

LEGENDA MATERIÁLŮ

- STÁVAJÍCÍ KONSTRUKCE A ZDIVO
- BOURANÉ KONSTRUKCE A ZDIVO
- PROSTORY A KONSTRUKCE ZAHRNUTÉ DO STAVEBNÍCH ÚPRAV

POZNÁMKA:

- ÚROVEŇ PODLAHY 1NP Č.P. 139 A 140 ±0,000 (VSTUPNÍ HALA) = 245,354 M.N.M. BPV
- VŠECHNY PAMÁTKOVÉ HODNOTNÉ KONSTRUKCE BUDOV V PRŮBĚHU REALIZACE STAVBY OCHRANĚNÝ TAKOVÝM ZPŮSOBEM, ABY NEDOŠLO K JEJICH POŠKOZENÍ NEBO ZTRATĚ (NAPŘ. POLOŽENÍM GEOTEXTILU, OBEDNĚNÍM HODNOTNÝCH ARCH. A ŘEMESNÝCH PŘEKÝ DŘEVĚNÝCH BEDNĚNÍM APOD.). JEDNÁ SE ZJMÉNA O PŮVODNÍ VYPLNĚ OTVORŮ, KERAMICKÉ DLAŽBY, APOD.) A DALŠÍ KONSTRUKCE A PŘÍKRY.
- V PŘÍPADĚ NESROVNALOSTI MEZI PROJEKTOVOU DOKUMENTACÍ A SE ZJIŠTĚNÝM SKUTEČNÝM STAVEM JE NUTNO KONTAKTOVAT PROJEKTANTA A ZALEŽITOST ŘEŠIT !!!
- V PRŮBĚHU REALIZACE STAVBY SE MOHOU OBJEVIT NOVE SKUTEČNOSTI, KTERÉ MOHOU OVLIVNIT PŮVODNÍ ZAMĚR ZAPRACOVANÝ DO DOKUMENTACE A PROTO JE NUTNÉ VŠECHNY TYTO PŘÍPADNÉ ZALEŽITOSTI NEPRODLENĚ KONSULTOVAT S PROJEKTANTEM.
- PŘI VEŠKERÝCH BOURACÍCH PRACÍCH BUDE ZAJIŠTĚNO PODEPŘENÍ DOTIČENÝCH NOSNÝCH KONSTRUKCÍ. POSTUP PRACÍ BUDE PROBÍHAT DLE ODSOULHLASĚNÉHO TECHNOLOGICKÉHO POSTUPU ZHOTOVITELÉ. V PRŮBĚHU BOURACÍCH PRACÍ JE NUTNÉ DODRŽOVAT ZÁSADY BOZP. HARMONOGRAM BOURACÍCH PRACÍ BUDE ODSOULHLASĚN V SOUČINNOSTI S UŽIVATELEM OBJEKTU. PŘED DEMONTÁŽÍ STÁVAJÍCÍCH ROZVODŮ VNITŘNÍCH INŽENÝRSKÝCH SÍTÍ JE NUTNÉ OVĚŘIT JEJICH ODPOJENÍ.

DATUM ZMĚNY POPIS ZMĚNY

|   |                  |                    |                  |
|---|------------------|--------------------|------------------|
| HLAVNÍ ING. PROJEKTU  | ZODP. PROJEKTANT | VYPRACOVAL         | MĚŘITKO: 1 : 100 |
| LIBOR KLUBAL, DIS.  | ING. PAVEL TŮMA  | LIBOR KLUBAL, DIS. | FORMAT: 3 A4     |
| INVESTOR : KRALOVÉHRADSKÝ KRÁL PIVOVARSKÉ NÁMĚSTÍ 1245, 500 03 HRADEC KRÁLOVÉ                                     |                  | DATUM: 03.03.2021  |                  |
| AKCE : GALERIE MODERNÍHO UMĚNÍ V HRADCI KRÁLOVÉ – STAVEBNÍ ÚPRAVY 1PP A 2PP                                       |                  |                    |                  |
| No porcele: st.p.č. 149 (č.p. 140), 150 (č.p. 139)<br>katastrální území: HRADEC KRÁLOVÉ                           |                  |                    |                  |
| D – DOKUMENTACE OBJEKTU<br>D.1 STAVEBNÍ OBJEKTY<br>D.1.1 SO OI GALERIE<br>D.1.1.1 ARCHITEKTONICKO STAVEBNÍ ŘEŠENÍ |                  |                    |                  |
| DOKUMENTACE PRO PROVÁDĚNÍ STAVBY  |                  |                    |                  |
| Č. PARÉ   |                  |                    |                  |
| NÁZEV PŘÍLOHY : 1. NADZEMNÍ PODLAŽÍ – STÁVAJÍCÍ STAV  |                  |                    |                  |
| ČÍSLO PŘÍLOHY D. 1. 1. 1. 12  |                  |                    |                  |

ZPRACOVATEL:  
**INS spol. s r.o.**  
projektový a inženýrský atelier

Porádky 413  
547 01 Náchod  
Tel.: 491 422 226  
ins atelier@insnachod.cz  
www.insnachod.cz

EV. Č. AKCE  
**1700 09 20**